

شاخص قیمت مصرف کننده^۱ - خرداد ماه ۱۴۰۲

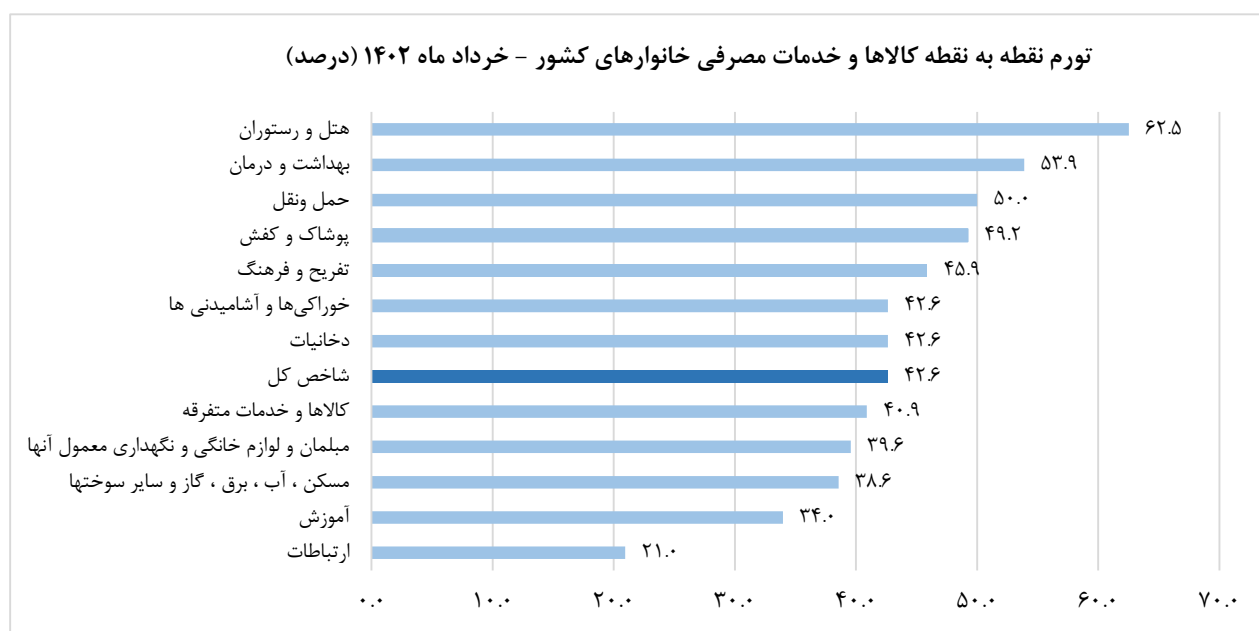
(۱۴۰۰ = ۱۰۰)

شاخص قیمت

در خرداد ماه ۱۴۰۲ شاخص قیمت مصرف کننده خانوارهای کشور به عدد ۱۸۹,۳ رسیده است که نسبت به ماه قبل، ۲,۰ درصد افزایش، نسبت به ماه مشابه سال قبل، ۴۲,۶ درصد افزایش و در دوازده ماهه منتهی به ماه جاری نسبت به دوره مشابه سال قبل، ۴۸,۵ درصد افزایش داشته است.

تورم نقطه به نقطه خانوارهای کشور

منظور از تورم نقطه به نقطه، درصد تغییر عدد شاخص قیمت نسبت به ماه مشابه سال قبل می‌باشد. در خرداد ماه ۱۴۰۲ تورم نقطه به نقطه خانوارهای کشور، ۴۲,۶ درصد بوده است؛ یعنی خانوارهای کشور به طور میانگین، ۴۲,۶ درصد بیشتر از خرداد ماه ۱۴۰۱ برای خرید یک «مجموعه کالاها و خدمات یکسان» هزینه کرده‌اند. تورم نقطه به نقطه خرداد ماه ۱۴۰۲ در مقایسه با ماه قبل، ۱۲,۰ واحد درصد کاهش یافته است.

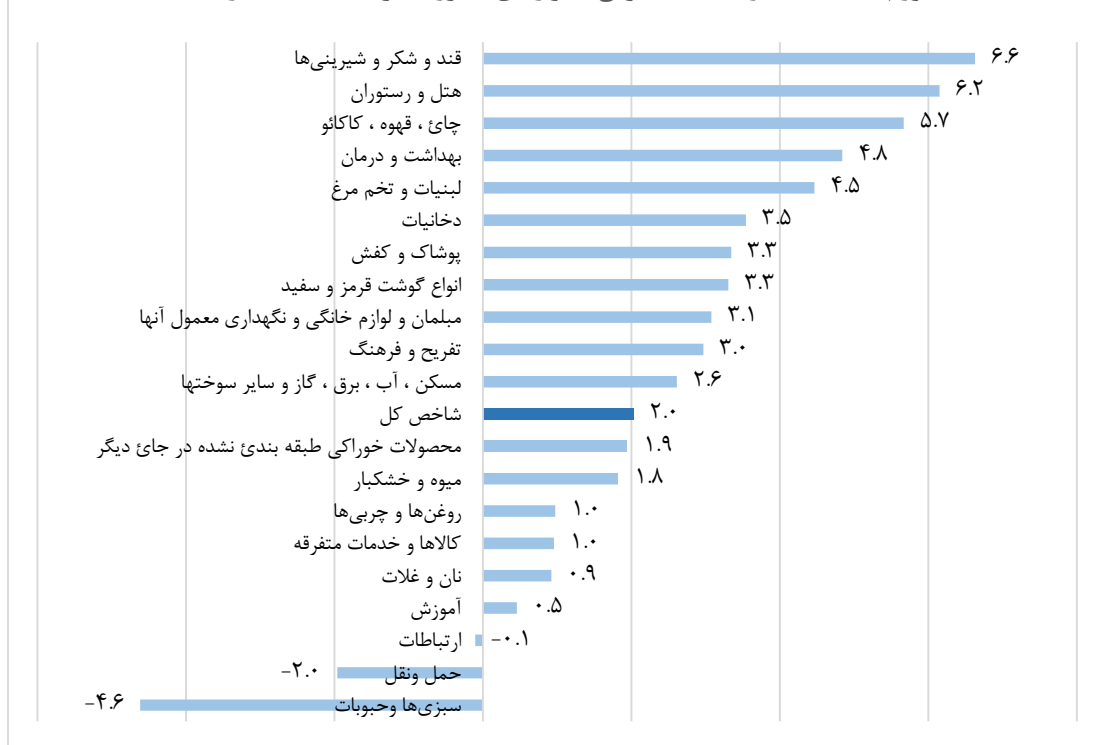


تورم ماهانه خانوارهای کشور

منظور از تورم ماهانه، درصد تغییر عدد شاخص قیمت، نسبت به ماه قبل می‌باشد. در خرداد ماه ۱۴۰۲ تورم ماهانه خانوارهای کشور برابر ۲,۰ درصد بوده است. تورم ماهانه برای گروه‌های عمده «خوراکی‌ها، آشامیدنی‌ها و دخانیات»، ۱,۸ درصد و برای گروه عمده «کالاها و خدمات غیر خوراکی و خدمات»، ۲,۲ درصد بوده است. تورم ماهانه بخش‌ها و گروه‌های مختلف در ماه جاری بصورت زیر است:

^۱- Consumer Price Index

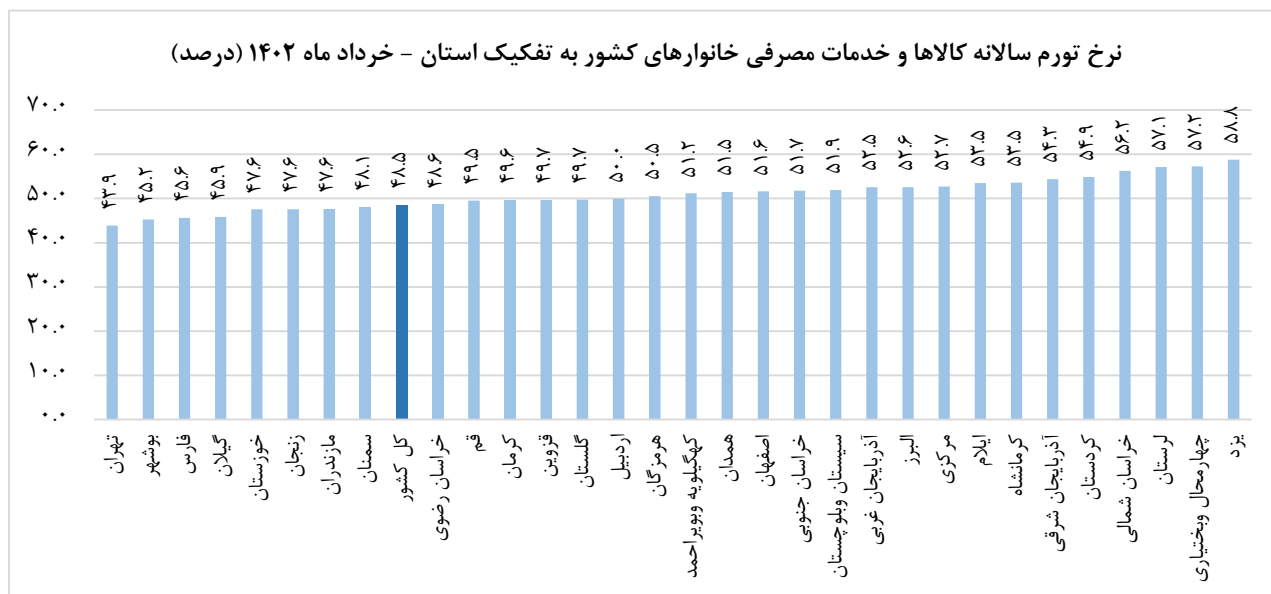
تورم ماهانه کالاها و خدمات مصرفی خانوارهای کشور - خرداد ماه ۱۴۰۲ (درصد)



نرخ تورم سالانه خانوارهای کشور

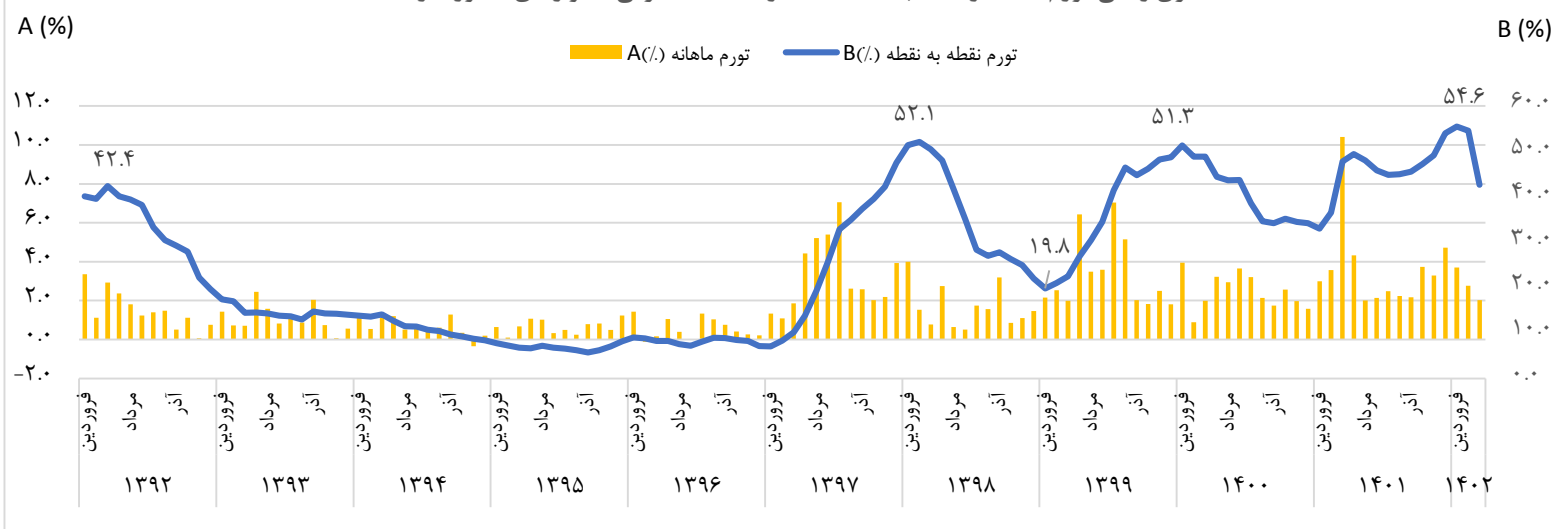
منظور از نرخ تورم سالانه، درصد تغییر میانگین اعداد شاخص قیمت در یک سال منتهی به ماه جاری، نسبت به دوره مشابه قبل از آن می‌باشد. در خرداد ماه ۱۴۰۲ نرخ تورم سالانه برای خانوارهای کشور به ۴۸.۵ درصد رسیده که نسبت به همین اطلاع در ماه قبل، ۰.۶ واحد درصد کاهش یافته است.

نرخ تورم سالانه کالاها و خدمات مصرفی خانوارهای کشور به تفکیک استان - خرداد ماه ۱۴۰۲ (درصد)

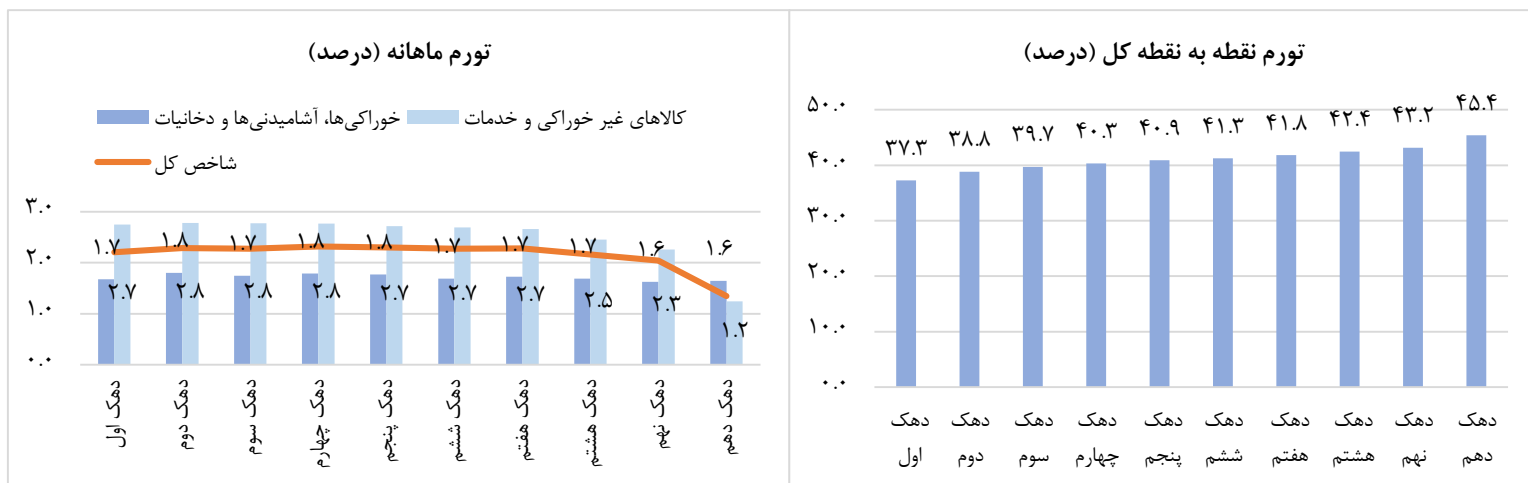


سری زمانی تورم ماهانه و نقطه به نقطه کل کشور در ده سال اخیر بصورت زیر است:

سری زمانی تورم ماهانه و نقطه به نقطه کالاها و خدمات مصرفی خانوارهای کشور (درصد)



نمودار تورم ماهانه و نقطه به نقطه برای دهک‌های مختلف هزینه‌ای در خرداد ماه ۱۴۰۲ به صورت زیر است:



اطلاعات تماس

برای دریافت اطلاعات مربوط به فراداده طرح شاخص قیمت مصرف کننده [اینجا](#) را کلیک کنید.

آدرس: خیابان دکتر فاطمی، نبش رهی معیری، پلاک ۱ تلفن ۰۲۱۸۵۱۰۰ - کدپستی ۱۴۱۴۶۶۳۱۱۱ - صندوق پستی ۶۱۳-۱۴۱۵۵
 رایانامه روابط عمومی: info@sci.org.ir

جدول ۱- شاخص قیمت کالاها و خدمات مصرفی خانوار

۱۴۰۰=۱۰۰

کالاهای غیر خوراکی و خدمات		خوراکی‌ها، آشامیدنی‌ها و دخانیات		شاخص کل		شرح
اردیبهشت ۱۴۰۲	خرداد ۱۴۰۲	اردیبهشت ۱۴۰۲	خرداد ۱۴۰۲	اردیبهشت ۱۴۰۲	خرداد ۱۴۰۲	
۱۶۹.۷	۱۷۳.۴	۲۲۷.۳	۲۲۳.۴	۱۸۵.۵	۱۸۹.۳	کل کشور
۱۶۹.۱	۱۷۲.۹	۲۲۶.۹	۲۲۳.۲	۱۸۴.۱	۱۸۷.۹	شهری
۱۷۴.۱	۱۷۶.۹	۲۲۹.۱	۲۲۴.۳	۱۹۴.۲	۱۹۷.۸	روستایی

جدول ۲- تورم نقطه به نقطه (درصد)

کالاهای غیر خوراکی و خدمات		خوراکی‌ها، آشامیدنی‌ها و دخانیات		شاخص کل		شرح
اردیبهشت ۱۴۰۲	خرداد ۱۴۰۲	اردیبهشت ۱۴۰۲	خرداد ۱۴۰۲	اردیبهشت ۱۴۰۲	خرداد ۱۴۰۲	
۴۵.۱	۴۲.۶	۷۵.۴	۴۲.۶	۵۴.۶	۴۲.۶	کل کشور
۴۴.۷	۴۲.۴	۷۵.۰	۴۲.۷	۵۳.۶	۴۲.۵	شهری
۴۸.۲	۴۳.۸	۷۷.۲	۴۲.۶	۶۰.۳	۴۳.۲	روستایی

جدول ۳- تورم ماهانه (درصد)

کالاهای غیر خوراکی و خدمات		خوراکی‌ها، آشامیدنی‌ها و دخانیات		شاخص کل		شرح
اردیبهشت ۱۴۰۲	خرداد ۱۴۰۲	اردیبهشت ۱۴۰۲	خرداد ۱۴۰۲	اردیبهشت ۱۴۰۲	خرداد ۱۴۰۲	
۲.۸	۲.۲	۲.۶	۱.۸	۲.۸	۲.۰	کل کشور
۲.۸	۲.۳	۲.۷	۱.۷	۲.۸	۲.۱	شهری
۲.۸	۱.۶	۲.۴	۲.۱	۲.۶	۱.۸	روستایی

جدول ۴- نرخ تورم سالانه (درصد)

کالاهای غیر خوراکی و خدمات		خوراکی‌ها، آشامیدنی‌ها و دخانیات		شاخص کل		شرح
اردیبهشت ۱۴۰۲	خرداد ۱۴۰۲	اردیبهشت ۱۴۰۲	خرداد ۱۴۰۲	اردیبهشت ۱۴۰۲	خرداد ۱۴۰۲	
۳۸.۰	۳۸.۸	۷۴.۹	۷۰.۶	۴۹.۱	۴۸.۵	کل کشور
۳۷.۸	۳۸.۶	۷۴.۵	۷۰.۳	۴۸.۲	۴۷.۷	شهری
۳۹.۴	۴۰.۲	۷۶.۶	۷۲.۲	۵۴.۵	۵۳.۳	روستایی

شرح	ضریب اهمیت	شاخص	تورم ماهانه	تورم نقطه به نقطه	نرخ تورم سالانه
شاخص کل	۱۰۰.۰۰	۱۸۹.۳	۲.۰	۴۲.۶	۴۸.۵
۱- خوراکی‌ها و آشامیدنی‌ها	۲۸.۸۲	۲۲۸.۳	۱.۷	۴۲.۶	۷۱.۳
خوراکی‌ها	۲۷.۴۳	۲۳۱.۱	۱.۶	۴۲.۶	۷۳.۰
نان و غلات	۶.۳۸	۲۰۸.۷	۰.۹	۲۶.۱	۶۵.۹
گوشت قرمز، سفید و فرآورده‌های آن‌ها	۶.۲۹	۲۶۶.۵	۳.۳	۸۸.۱	۸۱.۷
گوشت قرمز و گوشت ماکیان	۵.۶۵	۲۷۴.۰	۳.۱	۹۰.۹	۸۶.۰
ماهی‌ها و صدف‌داران	۰.۶۴	۲۰۰.۰	۵.۳	۵۹.۶	۴۳.۳
شیر، پنیر و تخم‌مرغ	۲.۹۷	۲۲۷.۹	۴.۵	۲۹.۴	۸۰.۹
روغن‌ها و چربی‌ها	۱.۲۶	۳۷۴.۴	۱.۰	۳.۳	۱۹۰.۱
میوه و خشکبار	۳.۷۰	۲۲۵.۷	۱.۸	۶۳.۵	۵۳.۶
سبزیجات (سبزی‌ها و حبوبات)	۴.۰۸	۱۹۹.۸	-۴.۶	۳۶.۰	۵۷.۱
شکر، مربا، عسل، شکلات و شیرینی (قند، شکر و شیرینی‌ها)	۱.۵۹	۲۰۳.۷	۶.۶	۳۲.۹	۵۴.۹
محصولات خوراکی طبقه‌بندی نشده در جای دیگر	۱.۱۵	۱۷۸.۸	۱.۹	۲۷.۵	۴۶.۲
چای، قهوه، کاکائو، نوشابه و آب میوه (نوشابه‌های غیرالکلی)	۱.۴۰	۱۷۲.۹	۵.۷	۴۳.۴	۳۴.۹
۲- دخانیات	۰.۶۲	۱۸۳.۹	۳.۵	۴۲.۶	۴۰.۰
۳- پوشاک و کفش	۴.۵۲	۱۹۸.۴	۳.۳	۴۹.۲	۴۸.۷
۴- مسکن، آب، برق، گاز و سایر سوخت‌ها	۳۶.۱۱	۱۶۳.۵	۲.۶	۳۸.۶	۳۴.۷
مسکن*	۳۳.۹۶	۱۶۴.۳	۲.۶	۳۹.۱	۳۵.۳
اجاره	۳۳.۶۰	۱۶۳.۹	۲.۶	۳۸.۹	۳۵.۲
خدمات نگهداری و تعمیر واحد مسکونی (خدمت)	۰.۳۶	۲۰۱.۰	۴.۶	۵۲.۸	۵۰.۸
آب، برق و سوخت	۲.۱۵	۱۵۰.۳	۲.۲	۳۰.۴	۲۴.۷
۵- مبلمان و لوازم خانگی و نگهداری معمول آن‌ها	۴.۴۰	۱۷۳.۲	۳.۱	۳۹.۶	۳۷.۹
۶- بهداشت و درمان	۶.۶۸	۱۹۱.۴	۴.۸	۵۳.۹	۴۸.۸
۷- حمل و نقل	۸.۹۳	۱۸۵.۴	-۲.۰	۵۰.۰	۴۳.۰
خرید وسایل نقلیه	۳.۴۴	۲۰۴.۵	-۸.۰	۵۹.۴	۵۳.۳
استفاده از وسایل حمل و نقل شخصی	۴.۰۶	۱۵۸.۴	۱.۹	۳۷.۶	۳۰.۸
خدمات حمل و نقل عمومی	۱.۴۲	۲۱۶.۰	۵.۵	۵۸.۴	۵۱.۰
۸- ارتباطات	۲.۴۱	۱۲۹.۷	-۰.۱	۲۱.۰	۱۵.۲
۹- تفریح و فرهنگ	۰.۸۷	۱۸۰.۶	۳.۰	۴۵.۹	۴۰.۱
۱۰- آموزش	۰.۸۸	۱۵۱.۹	۰.۵	۳۴.۰	۳۴.۱
۱۱- هتل و رستوران	۱.۳۵	۲۶۳.۴	۶.۲	۶۲.۵	۸۲.۰
۱۲- کالاها و خدمات متفرقه	۴.۴۲	۱۷۶.۵	۱.۰	۴۰.۹	۳۷.۴

* مسکن صرفاً شامل اجاره بها و خدمات نگهداری و تعمیر واحد مسکونی است.

۱۴۰۰=۱۰۰

جدول ۶ - شاخص قیمت کالاها و خدمات مصرفی خانوارهای کشور و درصد تغییرات آن برای گروه‌های اختصاصی - خرداد ماه ۱۴۰۲

شرح	ضریب اهمیت	شاخص	تورم ماهانه	تورم نقطه به نقطه	نرخ تورم سالانه
شاخص کل	۱۰۰.۰۰	۱۸۹.۳	۲.۰	۴۲.۶	۴۸.۵
شاخص کل	خوراکی‌ها، آشامیدنی‌ها و دخانیات	۲۲۷.۳	۱.۸	۴۲.۶	۷۰.۶
	کالاهای غیرخوراکی و خدمات	۱۷۳.۴	۲.۲	۴۲.۶	۳۸.۸
شاخص کل	اجاره	۱۶۳.۹	۲.۶	۳۸.۹	۳۵.۲
	شاخص کل* (بدون اجاره)	۲۰۲.۱	۱.۸	۴۴.۲	۵۵.۱
شاخص کل	کالاها	۲۰۷.۶	۱.۲	۴۴.۳	۵۸.۴
	کالاهای بادوام	۱۹۲.۶	-۴.۷	۵۵.۳	۴۵.۹
	کالاهای بی دوام	۲۱۱.۱	۱.۹	۴۱.۸	۶۱.۸
	کالاهای کم دوام	۲۰۰.۰	۳.۴	۵۲.۸	۴۸.۴
	خدمات	۱۶۹.۲	۳.۱	۴۰.۴	۳۷.۳
خوراکی‌ها	۲۷.۴۳	۲۳۱.۱	۱.۶	۴۲.۶	۷۳.۰
خوراکی‌ها	خوراکی‌های تازه	۲۴۱.۱	۱.۲	۵۹.۶	۷۲.۹
	سایر خوراکی‌ها	۲۱۹.۶	۲.۱	۲۵.۸	۷۳.۱
کالاها و خدمات عمومی	۵.۲۷	۱۲۸.۹	۲.۰	۱۸.۷	۱۴.۹

دوره زمانی	کل خانوارها				خانوارهای شهری				خانوارهای روستایی			
	عدد شاخص	تورم ماهانه	تورم نقطه به نقطه	نرخ تورم سالانه	عدد شاخص	تورم ماهانه	تورم نقطه به نقطه	نرخ تورم سالانه	عدد شاخص	تورم ماهانه	تورم نقطه به نقطه	نرخ تورم سالانه
سال ۱۳۹۱	۱۵.۶	×	×	۲۹.۵	×	×	۱۵.۹	۲۸.۶	×	×	×	۳۲.۷
سال ۱۳۹۲	۲۰.۸	×	×	۳۲.۸	×	×	۲۰.۹	۳۲.۱	×	×	×	۳۶.۱
سال ۱۳۹۳	۲۳.۸	×	×	۱۴.۶	×	×	۲۴.۰	۱۴.۸	×	×	×	۱۳.۷
سال ۱۳۹۴	۲۶.۴	×	×	۱۱.۱	×	×	۲۶.۸	۱۱.۳	×	×	×	۱۰.۶
سال ۱۳۹۵	۲۸.۲	×	×	۶.۹	×	×	۲۸.۶	۶.۸	×	×	×	۷.۲
سال ۱۳۹۶	۳۰.۶	×	×	۸.۲	×	×	۳۰.۹	۸.۱	×	×	×	۸.۸
سال ۱۳۹۷	۳۸.۸	×	×	۲۶.۹	×	×	۳۹.۱	۲۶.۶	×	×	×	۲۸.۱
سال ۱۳۹۸	۵۲.۳	×	×	۳۴.۸	×	×	۵۲.۵	۳۴.۴	×	×	×	۳۷.۳
سال ۱۳۹۹	۷۱.۳	×	×	۳۶.۴	×	×	۷۱.۶	۳۶.۲	×	×	×	۳۷.۷
سال ۱۴۰۰	۱۰۰.۰	×	×	۴۰.۲	×	×	۱۰۰.۰	۳۹.۷	×	×	×	۴۲.۸
تیر	۹۲.۹	۳.۲	۴۴.۳	۴۴.۷	۳.۳	۴۳.۵	۹۲.۹	۴۴.۱	۴۳.۵	۲.۹	۴۸.۴	۴۷.۷
مرداد	۹۵.۷	۳.۰	۴۳.۷	۴۵.۷	۳.۰	۴۲.۸	۹۵.۷	۴۵.۰	۴۲.۸	۳.۱	۴۸.۱	۴۹.۱
شهریور	۹۹.۲	۳.۷	۴۳.۹	۴۶.۳	۳.۸	۴۳.۱	۹۹.۳	۴۵.۶	۴۳.۱	۳.۴	۴۸.۰	۵۰.۱
مهر	۱۰۲.۴	۳.۲	۳۸.۷	۴۵.۹	۳.۲	۳۷.۸	۱۰۲.۵	۴۵.۱	۳۷.۸	۳.۵	۴۳.۴	۵۰.۰
آبان	۱۰۴.۵	۲.۱	۳۴.۶	۴۴.۷	۲.۰	۳۴.۳	۱۰۴.۵	۴۳.۹	۳۴.۳	۲.۴	۳۶.۵	۴۸.۶
آذر	۱۰۶.۳	۱.۷	۳۴.۲	۴۳.۶	۱.۷	۳۴.۰	۱۰۶.۳	۴۲.۹	۳۴.۰	۲.۰	۳۵.۷	۴۷.۳
دی	۱۰۹.۱	۲.۶	۳۵.۲	۴۲.۶	۲.۷	۳۵.۱	۱۰۹.۱	۴۲.۰	۳۵.۱	۱.۹	۳۵.۹	۴۵.۹
بهمن	۱۱۱.۳	۲.۰	۳۴.۶	۴۱.۴	۱.۹	۳۴.۵	۱۱۱.۲	۴۰.۹	۳۴.۵	۲.۵	۳۴.۹	۴۴.۳
اسفند	۱۱۳.۰	۱.۶	۳۴.۳	۴۰.۲	۱.۵	۳۴.۱	۱۱۳.۹	۳۹.۷	۳۴.۱	۱.۹	۳۵.۳	۴۲.۸
فروردین	۱۱۶.۱	۲.۷	۳۲.۹	۳۸.۸	۲.۶	۳۲.۶	۱۱۵.۹	۳۸.۳	۳۲.۶	۳.۴	۳۴.۸	۴۱.۲
اردیبهشت	۱۲۰.۰	۳.۳	۳۶.۱	۳۷.۹	۳.۴	۳۵.۸	۱۱۹.۸	۳۷.۵	۳۵.۸	۳.۱	۳۷.۶	۴۰.۲
خرداد	۱۳۲.۷	۱۰.۶	۴۷.۵	۳۸.۱	۱۰.۰	۴۶.۵	۱۳۱.۸	۳۷.۶	۴۶.۵	۱۴.۰	۵۳.۴	۴۰.۷
تیر	۱۳۸.۵	۴.۴	۴۹.۱	۳۸.۷	۴.۳	۴۷.۹	۱۳۷.۵	۳۸.۲	۴۷.۹	۴.۸	۵۶.۲	۴۱.۶
مرداد	۱۴۱.۵	۲.۲	۴۷.۸	۳۹.۳	۲.۲	۴۶.۸	۱۴۰.۵	۳۸.۷	۴۶.۸	۱.۷	۵۴.۱	۴۲.۴
شهریور	۱۴۴.۶	۲.۲	۴۵.۷	۳۹.۶	۲.۲	۴۴.۶	۱۴۳.۷	۳۹.۰	۴۴.۶	۲.۱	۵۲.۲	۴۳.۰
مهر	۱۴۸.۳	۲.۶	۴۴.۸	۴۰.۲	۲.۶	۴۳.۹	۱۴۷.۴	۳۹.۶	۴۳.۹	۲.۱	۵۰.۰	۴۳.۶
آبان	۱۵۱.۵	۲.۲	۴۴.۹	۴۱.۰	۲.۲	۴۴.۲	۱۵۰.۷	۴۰.۴	۴۴.۲	۲.۱	۴۹.۵	۴۴.۷
آذر	۱۵۴.۸	۲.۲	۴۵.۶	۴۱.۹	۲.۳	۴۵.۱	۱۵۴.۱	۴۱.۳	۴۵.۱	۱.۶	۴۸.۹	۴۵.۸
دی	۱۶۰.۷	۳.۸	۴۷.۴	۴۲.۹	۳.۸	۴۶.۶	۱۵۹.۹	۴۲.۲	۴۶.۶	۴.۲	۵۲.۲	۴۷.۱
بهمن	۱۶۶.۲	۳.۴	۴۹.۴	۴۴.۱	۳.۳	۴۸.۶	۱۶۵.۳	۴۳.۴	۴۸.۶	۳.۸	۵۴.۱	۴۸.۶
اسفند	۱۷۴.۱	۴.۷	۵۴.۰	۴۵.۸	۴.۶	۵۳.۱	۱۷۲.۹	۴۵.۰	۵۳.۱	۵.۴	۵۹.۴	۵۰.۶
فروردین	۱۸۰.۵	۳.۷	۵۵.۵	۴۷.۶	۳.۶	۵۴.۵	۱۷۹.۱	۴۶.۷	۵۴.۵	۴.۴	۶۱.۰	۵۲.۷
اردیبهشت	۱۸۵.۵	۲.۸	۵۴.۶	۴۹.۱	۲.۸	۵۳.۶	۱۸۴.۱	۴۸.۲	۵۳.۶	۲.۶	۶۰.۳	۵۴.۵
خرداد	۱۸۹.۳	۲.۰	۴۲.۶	۴۸.۵	۲.۱	۴۲.۵	۱۸۷.۹	۴۷.۷	۴۲.۵	۱.۸	۴۳.۲	۵۳.۳

جدول ۸ - شاخص قیمت کالاها و خدمات مصرفی و نرخ تورم سالانه خانوارهای کل کشور بر حسب دهک‌های هزینه‌ای - خرداد ماه ۱۴۰۲
 ۱۴۰۰=۱۰۰

نرخ تورم سالانه (درصد)			عدد شاخص			ضرایب اهمیت (درصد)		دهک‌های هزینه‌ای
کالاهای غیر خوراکی و خدمات	خوراکی‌ها، آشامیدنی‌ها و دخانیات	کل	کالاهای غیر خوراکی و خدمات	خوراکی‌ها، آشامیدنی‌ها و دخانیات	شاخص کل	کالاهای غیر خوراکی و خدمات	خوراکی‌ها، آشامیدنی‌ها و دخانیات	
۳۸.۸	۷۰.۶	۴۸.۵	۱۷۳.۴	۲۲۷.۳	۱۸۹.۳	۷۰.۵۶	۲۹.۴۴	کل کشور
۳۶.۰	۷۴.۱	۵۲.۷	۱۶۷.۰	۲۲۷.۵	۱۹۲.۶	۵۷.۶	۴۲.۴	دهک اول
۳۶.۰	۷۲.۳	۵۱.۹	۱۶۷.۴	۲۲۶.۷	۱۹۲.۵	۵۷.۷	۴۲.۳	دهک دوم
۳۶.۲	۷۱.۶	۵۱.۲	۱۶۷.۹	۲۲۶.۶	۱۹۲.۰	۵۸.۹	۴۱.۱	دهک سوم
۳۶.۴	۷۱.۱	۵۰.۳	۱۶۸.۴	۲۲۶.۴	۱۹۰.۹	۶۱.۱	۳۸.۹	دهک چهارم
۳۶.۶	۷۰.۸	۴۹.۸	۱۶۸.۹	۲۲۶.۹	۱۹۰.۵	۶۲.۸	۳۷.۲	دهک پنجم
۳۷.۰	۷۰.۸	۴۹.۲	۱۶۹.۸	۲۲۷.۱	۱۸۹.۷	۶۵.۲	۳۴.۸	دهک ششم
۳۷.۳	۷۰.۲	۴۸.۷	۱۷۰.۴	۲۲۶.۹	۱۸۹.۳	۶۶.۵	۳۳.۵	دهک هفتم
۳۷.۸	۷۰.۳	۴۸.۳	۱۷۱.۵	۲۲۷.۶	۱۸۹.۰	۶۸.۹	۳۱.۱	دهک هشتم
۳۸.۶	۷۰.۲	۴۷.۹	۱۷۳.۲	۲۲۷.۹	۱۸۸.۷	۷۱.۶	۲۸.۴	دهک نهم
۴۱.۰	۷۰.۱	۴۷.۵	۱۷۸.۳	۲۲۸.۸	۱۸۹.۲	۷۸.۴	۲۱.۶	دهک دهم

جدول ۹ - ضرایب اهمیت طرح شاخص قیمت مصرف کننده به تفکیک دهک‌های هزینه‌ای (درصد)

۱۴۰۰=۱۰۰

دهک دهم	دهک نهم	دهک هشتم	دهک هفتم	دهک ششم	دهک پنجم	دهک چهارم	دهک سوم	دهک دوم	دهک اول	کل کشور	گروه‌های کالاها و خدمات
۱۰۰.۰۰	۱۰۰.۰۰	۱۰۰.۰۰	۱۰۰.۰۰	۱۰۰.۰۰	۱۰۰.۰۰	۱۰۰.۰۰	۱۰۰.۰۰	۱۰۰.۰۰	۱۰۰.۰۰	۱۰۰.۰۰	شاخص کل
۲۱.۵۵	۲۸.۴۰	۳۱.۰۸	۳۳.۴۶	۳۴.۷۵	۳۷.۱۶	۳۸.۸۷	۴۱.۰۹	۴۲.۲۹	۴۲.۳۶	۲۹.۴۴	خوراکی‌ها، آشامیدنی‌ها و دخانیات
۲۱.۲۲	۲۷.۹۵	۳۰.۴۳	۳۲.۷۲	۳۳.۹۴	۳۶.۲۸	۳۷.۸۹	۳۹.۹۴	۴۱.۲۰	۴۱.۳۵	۲۸.۸۲	۱- خوراکی‌ها و آشامیدنی‌ها
۲۰.۳۴	۲۶.۶۸	۲۹.۰۹	۳۱.۱۲	۳۲.۲۶	۳۴.۳۵	۳۵.۷۹	۳۷.۶۲	۳۸.۸۳	۳۹.۱۴	۲۷.۴۳	خوراکی‌ها
۴.۶۷	۶.۰۹	۶.۵۹	۷.۰۳	۷.۵۸	۸.۱۱	۸.۵۶	۹.۱۲	۹.۷۹	۹.۸۸	۶.۳۸	نان و غلات
۵.۰۶	۶.۴۲	۶.۸۰	۷.۲۰	۷.۱۲	۷.۷۲	۷.۸۰	۸.۱۲	۷.۹۲	۷.۲۳	۶.۲۹	گوشت قرمز و سفید و فرآورده‌های آن‌ها
۴.۳۹	۵.۶۳	۶.۰۷	۶.۵۱	۶.۵۲	۷.۱۳	۷.۲۳	۷.۵۶	۷.۴۴	۶.۷۶	۵.۶۵	گوشت قرمز و گوشت ماکیان
۰.۶۷	۰.۷۹	۰.۷۳	۰.۶۹	۰.۵۹	۰.۵۹	۰.۵۶	۰.۵۶	۰.۴۸	۰.۴۶	۰.۶۴	ماهی‌ها و صدف داران
۱.۹۷	۲.۸۱	۳.۱۴	۳.۳۴	۳.۶۴	۳.۷۶	۴.۱۳	۴.۲۸	۴.۴۶	۴.۹۱	۲.۹۷	شیر، پنیر و تخم مرغ
۰.۸۰	۱.۰۷	۱.۳۱	۱.۳۹	۱.۵۰	۱.۶۸	۱.۸۵	۲.۰۵	۲.۲۶	۲.۵۷	۱.۲۶	روغن‌ها و چربی‌ها
۳.۴۱	۳.۹۳	۴.۱۵	۴.۲۱	۴.۱۳	۴.۱۴	۴.۰۷	۳.۹۵	۳.۷۷	۳.۱۱	۳.۷۰	میوه و خشکبار
۲.۵۲	۳.۷۷	۴.۳۳	۴.۷۹	۵.۱۱	۵.۵۳	۵.۷۶	۶.۲۳	۶.۴۷	۷.۱۰	۴.۰۸	سبزیجات (سبزی‌ها و حبوبات)
۱.۱۳	۱.۵۳	۱.۶۱	۱.۸۱	۱.۸۳	۱.۹۶	۲.۱۱	۲.۲۷	۲.۴۸	۲.۶۴	۱.۵۹	شکر، مربا، عسل، شکلات و شیرینی (قند و شکر و شیرینی‌ها)
۰.۷۸	۱.۰۷	۱.۱۷	۱.۳۳	۱.۳۶	۱.۴۶	۱.۵۲	۱.۶۰	۱.۶۸	۱.۷۱	۱.۱۵	محصولات خوراکی طبقه بندی نشده در جای دیگر
۰.۸۸	۱.۲۷	۱.۳۴	۱.۶۰	۱.۶۸	۱.۹۳	۲.۱۱	۲.۳۲	۲.۳۷	۲.۲۰	۱.۴۰	چای، قهوه، کاکائو، نوشابه و آب میوه (نوشابه‌های غیر الکلی)
۰.۳۳	۰.۴۵	۰.۶۶	۰.۷۴	۰.۸۱	۰.۸۸	۰.۹۸	۱.۱۵	۱.۰۹	۱.۰۲	۰.۶۲	۲- دخانیات
۷۸.۴۵	۷۱.۶۰	۶۸.۹۲	۶۶.۵۴	۶۵.۲۵	۶۲.۸۴	۶۱.۱۳	۵۸.۹۱	۵۷.۷۱	۵۷.۶۴	۷۰.۵۶	کالاها و خدمات غیر خوراکی و خدمات
۶.۱۰	۵.۶۸	۵.۰۲	۴.۳۴	۴.۱۳	۳.۵۷	۳.۱۶	۲.۵۹	۲.۱۴	۱.۱۷	۴.۵۲	۳- پوشاک و کفش
۳۲.۸۷	۳۵.۱۰	۳۵.۷۰	۳۴.۵۰	۳۴.۷۳	۳۳.۶۸	۳۳.۷۸	۳۲.۸۱	۳۳.۹۷	۳۹.۳۸	۳۶.۱۱	۴- مسکن، آب، برق، گاز و سایر سوخت‌ها
۵.۵۳	۴.۵۱	۴.۳۳	۴.۴۵	۴.۰۴	۳.۹۳	۳.۹۲	۳.۹۳	۳.۷۸	۳.۵۸	۴.۴۰	۵- مبلمان و لوازم خانگی و نگهداری معمول آنها
۹.۴۳	۷.۶۱	۵.۹۰	۶.۱۰	۵.۶۱	۵.۴۲	۵.۰۳	۴.۸۹	۴.۸۱	۴.۲۱	۶.۶۸	۶- بهداشت و درمان
۱۳.۶۶	۸.۷۰	۷.۸۱	۷.۲۱	۶.۹۵	۶.۸۲	۶.۳۲	۶.۰۹	۵.۲۰	۳.۵۲	۸.۹۳	۷- حمل و نقل
۲.۲۱	۲.۵۲	۲.۵۹	۲.۷۳	۲.۷۸	۲.۷۴	۲.۶۷	۲.۶۰	۲.۶۱	۲.۱۱	۲.۴۱	۸- ارتباطات
۱.۱۸	۰.۹۰	۰.۹۱	۰.۸۸	۰.۸۲	۰.۷۱	۰.۶۴	۰.۵۷	۰.۴۵	۰.۲۸	۰.۸۷	۹- تفریح و فرهنگ
۱.۴۶	۱.۱۱	۰.۸۵	۰.۷۴	۰.۷۲	۰.۶۷	۰.۴۷	۰.۴۵	۰.۳۲	۰.۱۵	۰.۸۸	۱۰- آموزش
۱.۵۵	۰.۹۱	۰.۹۸	۰.۸۰	۰.۶۲	۰.۵۳	۰.۴۰	۰.۴۰	۰.۳۴	۰.۲۱	۱.۳۵	۱۱- هتل و رستوران
۴.۴۵	۴.۵۷	۴.۸۲	۴.۷۹	۴.۸۵	۴.۷۸	۴.۷۴	۴.۵۷	۴.۰۸	۳.۰۲	۴.۴۲	۱۲- کالاها و خدمات متفرقه

جدول ۱۰- سهم از تورم ماهانه شاخص قیمت مصرف کننده خانوارهای کشور به تفکیک دهک‌های هزینه‌ای - خرداد ماه ۱۴۰۲

۱۴۰۰=۱۰۰

دهک دهم	دهک نهم	دهک هشتم	دهک هفتم	دهک ششم	دهک پنجم	دهک چهارم	دهک سوم	دهک دوم	دهک اول	کل کشور	گروه‌های کالاها و خدمات
۱.۳۵	۲.۰۴	۲.۱۶	۲.۲۸	۲.۲۷	۲.۳۰	۲.۳۲	۲.۲۷	۲.۲۹	۲.۲۱	۲.۰۳	شاخص کل
۰.۴۳	۰.۵۶	۰.۶۳	۰.۶۹	۰.۷۱	۰.۷۹	۰.۸۳	۰.۸۵	۰.۹۰	۰.۸۴	۰.۶۲	خوراکی‌ها، آشامیدنی‌ها و دخانیات
۰.۴۲	۰.۵۴	۰.۶۱	۰.۶۷	۰.۶۸	۰.۷۶	۰.۷۹	۰.۸۱	۰.۸۶	۰.۸۰	۰.۶۰	۱- خوراکی‌ها و آشامیدنی‌ها
۰.۳۷	۰.۴۸	۰.۵۴	۰.۵۹	۰.۵۹	۰.۶۶	۰.۶۹	۰.۶۹	۰.۷۴	۰.۶۹	۰.۵۳	خوراکی‌ها
۰.۰۳	۰.۰۵	۰.۰۷	۰.۰۸	۰.۰۹	۰.۰۹	۰.۱۰	۰.۱۱	۰.۱۲	۰.۱۳	۰.۰۷	نان و غلات
۰.۲۳	۰.۲۹	۰.۳۱	۰.۳۳	۰.۳۳	۰.۳۶	۰.۳۶	۰.۳۷	۰.۳۷	۰.۳۴	۰.۲۹	گوشت قرمز و سفید و فرآورده‌های آنها
۰.۱۹	۰.۲۵	۰.۲۷	۰.۲۹	۰.۳۰	۰.۳۳	۰.۳۳	۰.۳۵	۰.۳۴	۰.۳۲	۰.۲۵	گوشت قرمز و گوشت ماکیان
۰.۰۴	۰.۰۴	۰.۰۴	۰.۰۴	۰.۰۴	۰.۰۳	۰.۰۳	۰.۰۳	۰.۰۲	۰.۰۲	۰.۰۳	ماهی‌ها و صدف داران
۰.۰۹	۰.۱۴	۰.۱۶	۰.۱۸	۰.۲۰	۰.۲۰	۰.۲۲	۰.۲۳	۰.۲۵	۰.۲۷	۰.۱۶	شیر، پنیر و تخم مرغ
۰.۰۲	۰.۰۳	۰.۰۳	۰.۰۳	۰.۰۳	۰.۰۳	۰.۰۳	۰.۰۳	۰.۰۳	۰.۰۳	۰.۰۲	روغن‌ها و چربیها
۰.۰۴	۰.۰۴	۰.۰۶	۰.۰۶	۰.۰۵	۰.۰۹	۰.۰۸	۰.۰۸	۰.۱۲	۰.۱۳	۰.۰۸	میوه و خشکبار
-۰.۱۱	-۰.۱۸	-۰.۲۱	-۰.۲۴	-۰.۲۶	-۰.۲۹	-۰.۳۱	-۰.۳۵	-۰.۳۷	-۰.۴۷	-۰.۲۱	سبزیجات (سبزی‌ها و حبوبات)
۰.۰۶	۰.۰۹	۰.۱۰	۰.۱۲	۰.۱۳	۰.۱۵	۰.۱۷	۰.۱۸	۰.۲۱	۰.۲۳	۰.۱۱	شکر، مربا، عسل، شکلات و شیرینی(قند، شکر و شیرینی‌ها)
۰.۰۱	۰.۰۲	۰.۰۲	۰.۰۲	۰.۰۲	۰.۰۳	۰.۰۳	۰.۰۳	۰.۰۳	۰.۰۳	۰.۰۲	محصولات خوراکی طبقه بندی نشده در جای دیگر
۰.۰۴	۰.۰۶	۰.۰۷	۰.۰۸	۰.۰۸	۰.۱۰	۰.۱۰	۰.۱۲	۰.۱۲	۰.۱۱	۰.۰۷	چای، قهوه، کاکائو، نوشابه و آب میوه (نوشابه‌های غیرالکلی)
۰.۰۱	۰.۰۲	۰.۰۲	۰.۰۳	۰.۰۳	۰.۰۳	۰.۰۴	۰.۰۴	۰.۰۴	۰.۰۴	۰.۰۲	۲- دخانیات
۰.۹۲	۱.۴۸	۱.۵۳	۱.۵۹	۱.۵۷	۱.۵۱	۱.۴۹	۱.۴۲	۱.۳۹	۱.۳۷	۱.۴۱	کالاهای غیر خوراکی و خدمات
۰.۲۱	۰.۱۹	۰.۱۷	۰.۱۵	۰.۱۴	۰.۱۲	۰.۱۱	۰.۰۹	۰.۰۷	۰.۰۴	۰.۱۶	۳- پوشاک و کفش
۰.۷۴	۰.۷۹	۰.۸۰	۰.۷۸	۰.۷۸	۰.۷۵	۰.۷۵	۰.۷۲	۰.۷۴	۰.۸۵	۰.۸۱	۴- مسکن، آب، برق، گاز و سایر سوخت‌ها
۰.۱۶	۰.۱۳	۰.۱۲	۰.۱۲	۰.۱۱	۰.۱۱	۰.۱۱	۰.۱۰	۰.۱۰	۰.۰۹	۰.۱۲	۵- مبلمان و لوازم خانگی و نگهداری معمول آنها
۰.۴۶	۰.۳۷	۰.۲۷	۰.۲۹	۰.۲۶	۰.۲۵	۰.۲۳	۰.۲۲	۰.۲۱	۰.۱۸	۰.۳۲	۶- بهداشت و درمان
-۰.۷۴	-۰.۱۰	۰.۰۳	۰.۱۱	۰.۱۴	۰.۱۴	۰.۱۶	۰.۱۵	۰.۱۴	۰.۱۱	-۰.۱۸	۷- حمل و نقل
-۰.۰۱	۰.۰۰	۰.۰۰	۰.۰۰	۰.۰۰	۰.۰۰	۰.۰۰	۰.۰۰	۰.۰۰	۰.۰۰	۰.۰۰	۸- ارتباطات
۰.۰۳	۰.۰۳	۰.۰۳	۰.۰۳	۰.۰۲	۰.۰۲	۰.۰۲	۰.۰۲	۰.۰۱	۰.۰۱	۰.۰۲	۹- تفریح و فرهنگ
۰.۰۱	۰.۰۰	۰.۰۰	۰.۰۰	۰.۰۰	۰.۰۰	۰.۰۰	۰.۰۰	۰.۰۰	۰.۰۰	۰.۰۰	۱۰- آموزش
۰.۰۸	۰.۰۵	۰.۰۵	۰.۰۴	۰.۰۳	۰.۰۳	۰.۰۲	۰.۰۲	۰.۰۲	۰.۰۱	۰.۱۱	۱۱- هتل و رستوران
-۰.۰۲	۰.۰۲	۰.۰۴	۰.۰۷	۰.۰۷	۰.۰۹	۰.۱۰	۰.۱۰	۰.۰۹	۰.۰۸	۰.۰۴	۱۲- کالاها و خدمات متفرقه

** توضیح: اعداد سطر اول تورم ماهانه (درصد) هر دهک را نشان می‌دهد و اعداد در سلول‌های دیگر نشان دهنده سهم هر گروه، بخش یا طبقه (واحد درصد) در افزایش/کاهش تورم ماهانه در هر دهک می‌باشد.

کالاهای غیر خوراکی و خدمات				خوراکی‌ها و آشامیدنی‌ها و دخانیات					شاخص کل				نام استان	
نرخ تورم سالانه	تورم نقطه به نقطه	تورم ماهانه	شاخص	ضریب اهمیت	نرخ تورم سالانه	تورم نقطه به نقطه	تورم ماهانه	شاخص	ضریب اهمیت	نرخ تورم سالانه	تورم نقطه به نقطه	تورم ماهانه		شاخص کل
۳۸.۸	۴۲.۶	۲.۲	۱۷۳.۴	۷۰.۵۶	۷۰.۶	۴۲.۶	۱.۸	۲۲۷.۳	۲۹.۴۴	۴۸.۵	۴۲.۶	۲.۰	۱۸۹.۳	کل کشور
۴۵.۷	۵۲.۴	۱.۰	۱۸۶.۰	۶۸.۴۱	۷۲.۱	۴۰.۶	۲.۳	۲۲۹.۹	۳۱.۵۹	۵۴.۳	۴۷.۹	۱.۵	۱۹۹.۹	آذربایجان شرقی
۴۲.۵	۴۷.۶	۲.۸	۱۸۱.۵	۶۶.۶۱	۷۱.۶	۴۱.۹	۱.۴	۲۲۸.۵	۳۳.۳۹	۵۲.۵	۴۵.۳	۲.۳	۱۹۷.۲	آذربایجان غربی
۳۷.۸	۳۵.۵	۰.۶	۱۶۶.۷	۶۷.۵۱	۷۴.۱	۵۲.۹	۴.۰	۲۴۱.۸	۳۲.۴۹	۵۰.۰	۴۲.۱	۲.۰	۱۹۱.۱	اردبیل
۴۳.۴	۴۹.۷	۲.۶	۱۸۴.۳	۷۱.۵۷	۷۱.۵	۴۵.۱	۱.۴	۲۲۷.۴	۲۸.۴۳	۵۱.۶	۴۸.۱	۲.۲	۱۹۶.۶	اصفهان
۴۵.۰	۴۸.۲	۲.۴	۱۸۴.۵	۷۴.۸۹	۷۴.۰	۴۴.۹	۲.۶	۲۳۷.۰	۲۵.۱۱	۵۲.۶	۴۷.۲	۲.۵	۱۹۷.۷	البرز
۳۷.۹	۳۸.۶	۲.۵	۱۷۳.۳	۶۰.۱۴	۷۶.۲	۴۸.۵	-۰.۹	۲۳۴.۹	۳۹.۸۶	۵۳.۵	۴۳.۱	۰.۸	۱۹۷.۸	ایلام
۳۲.۴	۳۶.۳	۰.۳	۱۶۰.۹	۶۰.۸۳	۶۴.۳	۴۵.۴	۱.۱	۲۱۸.۱	۳۹.۱۷	۴۵.۲	۴۰.۴	۰.۷	۱۸۳.۳	بوشهر
۳۶.۹	۳۸.۷	۳.۳	۱۶۸.۶	۷۸.۰۹	۶۷.۴	۴۱.۲	۱.۴	۲۲۳.۳	۲۱.۹۱	۴۳.۹	۳۹.۳	۲.۷	۱۸۰.۶	تهران
۴۵.۶	۴۹.۳	۱.۳	۱۸۸.۰	۶۰.۳۶	۷۴.۲	۴۶.۲	۲.۲	۲۳۳.۸	۳۹.۶۴	۵۷.۲	۴۷.۹	۱.۷	۲۰۶.۲	چهارمحال و بختیاری
۳۸.۱	۴۳.۱	۱.۷	۱۷۴.۷	۶۰.۸۱	۷۲.۱	۴۳.۷	۲.۸	۲۲۸.۴	۳۹.۱۹	۵۱.۷	۴۳.۳	۲.۲	۱۹۵.۸	خراسان جنوبی
۳۷.۳	۴۲.۷	۰.۹	۱۷۰.۵	۶۹.۲۲	۷۲.۷	۴۴.۱	۲.۰	۲۳۰.۴	۳۰.۷۸	۴۸.۶	۴۳.۲	۱.۳	۱۸۹.۰	خراسان رضوی
۴۰.۰	۴۷.۶	۲.۳	۱۷۷.۸	۶۰.۶۱	۷۹.۷	۴۱.۱	۳.۲	۲۳۷.۰	۳۹.۳۹	۵۶.۲	۴۴.۵	۲.۷	۲۰۱.۱	خراسان شمالی
۳۳.۲	۳۷.۲	۰.۷	۱۶۰.۷	۶۱.۲۴	۶۹.۱	۳۹.۰	۱.۶	۲۱۹.۹	۳۸.۷۶	۴۷.۶	۳۸.۱	۱.۱	۱۸۳.۶	خوزستان
۳۶.۹	۳۹.۹	۰.۸	۱۶۹.۹	۷۰.۴۵	۷۱.۶	۳۷.۶	۳.۲	۲۲۷.۷	۲۹.۵۵	۴۷.۶	۳۹.۱	۱.۷	۱۸۷.۰	زنجان
۳۴.۴	۳۹.۰	۲.۳	۱۶۳.۴	۶۲.۰۶	۶۹.۰	۳۸.۷	۱.۹	۲۲۳.۵	۳۷.۹۴	۴۸.۱	۳۸.۸	۲.۱	۱۸۶.۲	سمنان
۳۲.۴	۳۶.۸	۰.۷	۱۵۹.۹	۶۱.۱۶	۸۰.۹	۴۶.۴	۲.۰	۲۳۵.۹	۳۸.۸۴	۵۱.۹	۴۱.۳	۱.۳	۱۸۹.۴	سیستان و بلوچستان
۳۶.۰	۳۸.۵	۲.۱	۱۶۵.۵	۶۹.۴۳	۶۶.۲	۴۳.۰	۲.۰	۲۲۳.۹	۳۰.۵۷	۴۵.۶	۴۰.۱	۲.۱	۱۸۳.۴	فارس
۳۸.۳	۴۵.۴	۲.۳	۱۷۴.۳	۶۶.۹۸	۷۱.۴	۳۸.۴	۳.۷	۲۲۹.۹	۳۳.۰۲	۴۹.۷	۴۲.۶	۲.۸	۱۹۲.۷	قزوین
۴۰.۵	۴۴.۵	۰.۹	۱۷۸.۵	۶۸.۲۱	۶۸.۰	۴۰.۶	۰.۶	۲۲۰.۹	۳۱.۷۹	۴۹.۵	۴۳.۰	۰.۸	۱۹۱.۹	قم
۴۳.۷	۴۹.۴	۱.۹	۱۸۴.۸	۶۱.۵۷	۷۱.۹	۴۷.۷	۱.۸	۲۳۲.۰	۳۸.۴۳	۵۴.۹	۴۸.۶	۱.۹	۲۰۳.۰	کردستان
۳۶.۰	۳۷.۴	۲.۹	۱۶۷.۴	۶۱.۷۵	۷۰.۶	۴۲.۰	۳.۵	۲۲۵.۸	۳۸.۲۵	۴۹.۶	۳۹.۴	۳.۲	۱۸۹.۷	کرمان
۴۰.۵	۴۶.۶	۰.۸	۱۷۷.۷	۶۲.۵۱	۷۴.۱	۴۴.۱	۱.۳	۲۳۵.۰	۳۷.۴۹	۵۳.۵	۴۵.۵	۱.۰	۱۹۹.۲	کرمانشاه
۴۲.۳	۴۲.۵	۰.۹	۱۷۹.۴	۶۵.۸۷	۶۷.۵	۴۷.۲	۱.۶	۲۲۶.۷	۳۴.۱۳	۵۱.۲	۴۴.۴	۱.۲	۱۹۵.۵	کهگیلویه و بویراحمد
۳۹.۱	۴۱.۹	۱.۸	۱۷۵.۸	۶۹.۷۹	۷۲.۸	۴۰.۴	۰.۹	۲۲۸.۳	۳۰.۲۱	۴۹.۷	۴۱.۴	۱.۵	۱۹۱.۷	گلستان
۳۷.۶	۴۴.۷	۱.۹	۱۷۵.۸	۷۱.۸۶	۶۶.۰	۳۶.۸	۰.۶	۲۱۵.۴	۲۸.۱۴	۴۵.۹	۴۲.۱	۱.۵	۱۸۶.۹	گیلان
۴۰.۷	۴۸.۱	۲.۰	۱۸۰.۰	۶۱.۷۱	۸۲.۴	۴۳.۱	۰.۸	۲۴۵.۷	۳۸.۲۹	۵۷.۱	۴۵.۷	۱.۴	۲۰۵.۲	لرستان
۳۸.۶	۴۲.۱	۲.۰	۱۷۴.۹	۶۹.۶۹	۶۷.۳	۴۲.۶	۰.۹	۲۲۱.۶	۳۰.۳۱	۴۷.۶	۴۲.۳	۱.۶	۱۸۹.۰	مازندران
۳۹.۷	۴۵.۴	۲.۵	۱۷۶.۶	۶۵.۰۵	۷۵.۴	۴۴.۳	۲.۳	۲۳۵.۷	۳۴.۹۵	۵۲.۷	۴۵.۰	۲.۴	۱۹۷.۳	مرکزی
۴۰.۴	۴۵.۶	۰.۴	۱۸۲.۶	۶۸.۱۵	۷۱.۳	۴۱.۸	۲.۶	۲۲۳.۱	۳۱.۸۵	۵۰.۵	۴۴.۲	۱.۲	۱۹۵.۵	هرمزگان
۴۰.۸	۴۹.۰	۰.۷	۱۷۵.۸	۷۰.۲۹	۷۵.۳	۴۷.۲	۲.۸	۲۳۶.۷	۲۹.۷۱	۵۱.۵	۴۸.۳	۱.۴	۱۹۳.۹	همدان
۴۹.۱	۵۹.۶	۲.۶	۲۰۱.۲	۶۴.۹۳	۷۶.۰	۴۶.۴	۱.۹	۲۳۷.۵	۳۵.۰۷	۵۸.۸	۵۴.۲	۲.۳	۲۱۳.۹	یزد

